



NOTRE HISTOIRE

L'Œuvre IRSAM est née en 1858 du Père Louis-Toussaint Dassy soucieux des enfants porteurs de handicaps sensoriels. Il crée alors la Congrégation Religieuse des Soeurs Marie Immaculée et aux côtés de Soeur Marie Bouffier fonde le premier établissement pour jeunes aveugles, l'Arc-en-Ciel à Marseille.

Le développement se poursuit au-delà de Marseille avec l'ouverture d'établissements pour enfants à Lyon en 1879, et pour adultes à Nice en 1905.

En 1923, l'Association IRSAM régie par la loi du 1^{er} juillet 1901 se crée et elle est reconnue d'utilité publique en 1931.

En 1956, à la demande des pouvoirs publics, l'association crée le premier centre pour jeunes handicapés sensoriels à La Réunion. Dès 1980, l'Association IRSAM va continuer son développement grâce à sa renommée et à la qualité de ses services. Elle accroît ainsi ses capacités d'accueil, de soins et d'accompagnement avec l'ouverture d'établissements et de services en Provence-Alpes-Côte d'Azur, en Auvergne-Rhône-Alpes et à La Réunion.

Aujourd'hui encore, la Congrégation des Soeurs de Marie Immaculée participe au Conseil d'Administration de l'Association et apporte sa contribution dans certains établissements IRSAM à titre bénévole.

Projet associatif

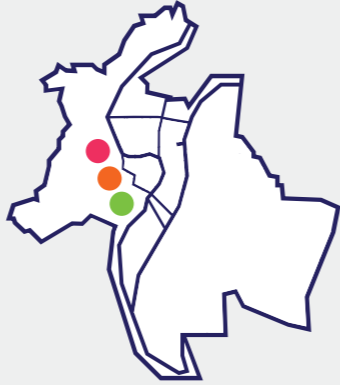


Pour en savoir plus sur la genèse, les objectifs et l'actualité de CapAsso IRSAM, flashez le QRCode ou connectez-vous directement à notre site internet, à l'adresse :

<https://www.irsam.fr/cap-asso-irsam/>



NOS ÉTABLISSEMENTS, SERVICES ET DISPOSITIFS MÉTROPOLE



LYON

IRSAM CLAIREFONTAINE
Établissement d'Accueil Médicalisé
Établissements d'Accueil Non Médicalisé

IRSAM PASSERELLE HANDI SENS
PCPE Adultes

IRSAM LES PRIMEVÈRES
Institut pour Déficiants Visuels

IRSAM LA PARENTHÈSE
Dispositif de répit

IRSAM TRAIT D'UNION
Pôle Compétences Préstations Externalisées

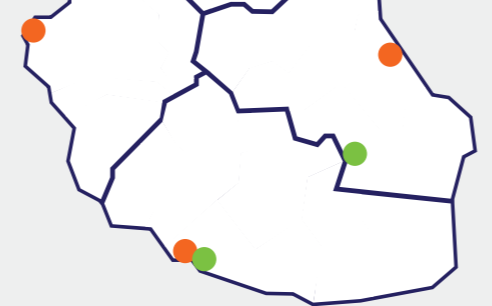
IRSAM EMAS
Équipe Mobile d'Appui à la Scolarisation



NICE

IRSAM VILLA APRAXINE LES BOUGAINVILLIERS
Établissement d'Accueil Non Médicalisé

IRSAM VILLA APRAXINE LES GLYCINES
Établissement d'Accueil Médicalisé (EAM)



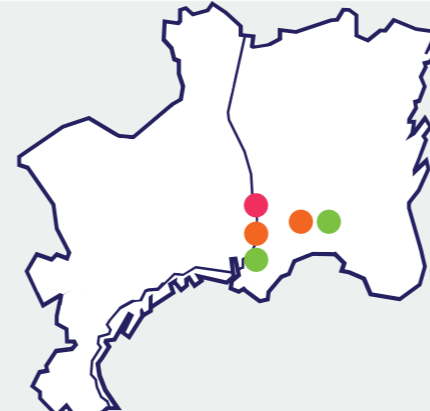
● Adultes et adultes vieillissants ● Enfants et adolescents
● Enfants et adultes

IRSAM LA RESSOURCE
Institut pour Déficiants Visuels et Auditifs avec ou sans troubles associés
Service d'Appui Spécifique des Déficiants Auditifs
Dispositif Répit Repos

IRSAM LES CASCVELLES
Établissement d'Accueil Médicalisé

IRSAM LA RESSOURCE
Institut pour Déficiants Visuels et Auditifs

IRSAM HANDITIC+
Pôle Technologies



MARSEILLE

IRSAM ARC-EN-CIEL
Institut pour Déficiants Visuels

IRSAM IRS DE PROVENCE
Institut pour Déficiants Auditifs

IRSAM CRIADV Centre Ressources Insertion
Accompagnement Déficiants Visuels

IRSAM LES CHANTERELLES
Maison d'Accueil Spécialisée (MAS)

IRSAM LES NÉNUPHARS
Établissement d'Accueil Non Médicalisé (EANM)

IRSAM LE RUISSATEL
Établissement d'Accueil Non Médicalisé (EANM)

IRSAM LE GARLABAN
Établissement d'Accueil Médicalisé (EAM)

IRSAM PASSERELLE HANDI SENS 13
Dispositif expérimental

ERHR PACA CORSE
Équipe Relais Handicaps Rares (associé à l'ARI)

LA RÉUNION

ST DENIS - STE CLOTILDE

IRSAM BARRE D'JOUR
Établissement d'Accueil Non Médicalisé (EANM)

IRSAM LES PAILLES EN QUEUE
Établissement d'Accueil Médicalisé (EAM)

IRSAM CASE DV DM Centre d'Aide Spécialisé dans l'Évaluation des Déficiants Visuels, Auditifs et Moteurs

IRSAM SAMSAH DV Service d'Accompagnement Médico Social Adultes Handicapés

IRSAM CRCSI Centre Régional de Compétences en Surdité Infantile

IRSAM LES JACARANDAS Centre d'Action Médico Social Précoce Sensoriel (CAMSPS)

STE MARIE

IRSAM LA RESSOURCE
Institut pour Déficiants Visuels et Auditifs avec ou sans troubles associés
Service d'Appui Spécifique des Déficiants Auditifs
Dispositif Répit Repos

IRSAM LES CASCVELLES
Établissement d'Accueil Médicalisé

IRSAM LA RESSOURCE
Institut pour Déficiants Visuels et Auditifs

IRSAM HANDITIC+
Pôle Technologies

PÔLE SENSORIEL SUD - ST LOUIS

IRSAM LA RESSOURCE
Institut pour Déficiants Visuels et Auditifs

IRSAM LES JACARANDAS Centre d'Action Médico Social Précoce Sensoriel

IRSAM SAMSAH DV Service d'Accompagnement Médico Social Adultes Handicapés

IRSAM CASE DV DM Centre d'Aide Spécialisé dans l'Évaluation des Déficiants Visuels, Auditifs et Moteurs

LA PLAINE DES PALMISTES

IRSAM LES CASCVELLES
Établissement d'Accueil Médicalisé

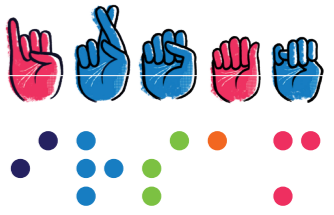
ST BENOIT - STE SUZANNE

IRSAM CMPP
Centre Médico Psycho Pédagogique

TOUS LES TERRITOIRES **IRSAM IREF FORMATION** Centre de Formation

● Déficience Visuelle avec ou sans troubles associés ● Déficience Auditive avec ou sans troubles associés ● Troubles des Apprentissages ● Déficience Intellectuelle ● Trouble du Spectre Autistique ● Déficience Motrice ● Handicaps Rares 2024

ENSEMBLE
FAVORISONS
L'AUTONOMIE



Nos Valeurs

Respect

La personne est la mesure de toute l'action de l'Association IRSAM. Par l'attention et le soin apportés à chaque personne accompagnée, nos équipes veillent à son épanouissement et à ses droits dans la recherche de son inclusion dans la société, quelles que soient les différences.

L'Association IRSAM veille à la qualité de vie au travail des personnes accompagnantes, nécessaire à l'épanouissement professionnel dans leurs fonctions, auprès des personnes accompagnées, quelles que soient les missions exercées au sein de l'association.

Solidarité

La solidarité est au cœur de l'engagement associatif IRSAM. Elle est l'expression d'une volonté mutuelle et d'une union qui crée, pour chaque personne accompagnée à l'égard des autres, une dynamique menant à toujours plus d'équité.

Les professionnels de l'Association IRSAM agissent en interdisciplinarité pour garantir la cohérence et en procédant ainsi à la réussite des accompagnements.

L'Association IRSAM s'engage à renforcer les conditions optimales de l'exercice professionnel, en termes de stabilité et d'appartenance.

Responsabilité

C'est l'engagement de ses professionnels, d'assurer le meilleur accompagnement possible des personnes.

En concertation avec les familles et les professionnels, la personne accompagnée est l'auteur de son propre cheminement vers une plus grande autonomie.

Équité

L'équité se traduit au sein de l'Association IRSAM par la prise en compte des besoins et attentes spécifiques de chaque personne accompagnée.

Par leur adaptation, leur créativité et leurs initiatives, les professionnels utilisent leurs compétences pour révéler le potentiel des personnes accompagnées et promouvoir le développement de chacun.

PUBLIC ACCUEILLI

Enfants, adolescents, adultes et adultes vieillissants présentant :

- Une déficience sensorielle (visuelle et/ou auditive) avec ou sans troubles ou handicaps associés
- Un handicap intellectuel avec ou sans troubles associés
- Des troubles du spectre autistique et ou envahissants du développement
- Des troubles des apprentissages
- Plusieurs déficiences entraînant une situation de handicap rare et complexe
- Un handicap moteur

ESMS* ET DISPOSITIFS

Pour enfants et adolescents

• Établissements et services spécialisés intervenant en milieu ordinaire et en formation professionnelle (IDV-IDA)

• Centre Médico Psycho-Pédagogique (CMPP)

• Centre d'Action Médico-Social Précoce Sensoriel (CAMSPS)

• Dispositifs d'accompagnement et de coordination (Répit, PCPE, ERHR, EMAS, UHR, Equipe mobile)

Pour adultes et adultes vieillissants

• Établissement d'Accueil Non Médicalisé (EANM)

• Établissement d'Accueil Médicalisé (EAM)

• Maison d'Accueil spécialisée (MAS)

• Unités de vie PHV

• Services, dispositifs et plateformes ambulatoires d'accompagnement, de coordination et d'appui technique (à domicile, à l'emploi) SAMSAH DV, ERHR, UHR, Equipe mobile, centres ressources et d'aides, PCPE

* ESMS : Etablissements & Services Médico-Sociaux
IDV - IDA : Institut pour Déficients Visuels / Auditifs
PHV : Personnes Handicapées Vieillissantes
PCPE : Pôle Compétences Prestations Externalisées
ERHR : Equipe Relais Handicaps Rares
EMAS : Equipe Mobile d'Appui à la Scolarisation
UHR : Unité Handicap Rare



Nos Forces

Une expertise multiple reconnue dans la déficience sensorielle visuelle et auditive, dans l'accompagnement des troubles du neurodéveloppement et des situations de handicaps rares.

Une aptitude à développer nos expertises sur de nouveaux champs de handicap par notamment une forte capacité d'adaptation.

Une diversité culturelle avec une implantation multirégionale et en Outre Mer.

Une prise en compte des adultes vieillissants avec des parcours de vie sans rupture.

Une qualité d'offre de service (pédagogique, éducatif, médical et paramédical) et de dispositif expérimental.

Un ancrage territorial en coordination partenariale (Social, Médico-social, Éducation Nationale, Santé, Sport, Culture, Habitat) avec une réelle volonté d'ouverture et d'inclusion.



Nos Missions

Accueillir

Recevoir dans le respect des droits de chacun,
Offrir un accueil personnalisé,
Informier et coopérer avec les familles,
Privilégier le bien-être physique et psychologique,
Répondre aux besoins individuels et garantir la sécurité et le cadre de vie.

Accompagner

Créer du lien, écouter et valoriser,
Faire confiance et encourager,
Co-construire les parcours des personnes accueillies,
Favoriser l'autonomie,
Aider à la connaissance de soi,
Donner confiance en soi,
Encourager les prises d'initiative.

Insérer

Vaincre l'isolement et faciliter l'intégration avec les autres,
Développer les sorties pédagogiques et éducatives,
Favoriser l'insertion professionnelle.

Éduquer

Dispenser un enseignement approprié,
Aider à se socialiser,
Apprendre le respect des autres.

Construire pour chaque personne un parcours personnalisé

PARTENAIRES

Une forte implication dans les réseaux européens spécialisés en déficience sensorielle, des échanges réguliers et des liens étroits avec :

- La FISAF,
- Le Réseau francophone au Québec (RFDSL),
- Les Agences Régionales de Santé (ARS),
- Les Conseils Départementaux,
- L'Éducation Nationale.



3

territoires d'interventions
PACA, AURA et
La Réunion

37

ESMS*
en Métropole et
à La Réunion

1027

salariés ETP
(Equivalent Temps Plein)

2439

enfants, adolescents, adultes
ou adultes vieillissants en
situation de handicap
accueillis et
accompagnés